

田舎暮らし初心者用

ちょうどいい田舎

南越前町で暮らそう



福井県南越前町

ちょうどいい田舎



もっとのびのびと子育てしたいな〜

時間追われない生活がしたいな〜

田舎暮らししたいな〜

Illustration of a woman and a man looking thoughtful. Above them are icons representing a family, a clock, and a person hanging laundry.

バスが1日に3本!?

でもあまりにも不便すぎる所もちょっとなあ…

スーパーまで遠すぎる〜

不安

Illustration of a woman and a man looking thoughtful. Above them are icons representing a bus stop, a bus, and a supermarket.

程よく便利な田舎暮らしを実現するにはどうしたらいいかな〜?

Illustration of a woman and a man looking thoughtful.

田舎暮らし実現までのステップ

Step 1

田舎暮らしの目的を明確にする

のんびり暮らしたい、自然が豊かなところで子育てしたいなど、どんな暮らしをしたいのか具体的にイメージしましょう。



Step 2

情報収集をする

インターネットや相談窓口で住んでみたい地域の特徴や支援制度などの情報をチェックしましょう。



Step 3

下見に行く、体験する

地域の様子や街の雰囲気など現地に行くことがたくさんあります。憧れていたことと現実のギャップを確認しましょう。



Step 4

住まい・仕事を探す

移住後の生活設計を考えましょう。自分のライフスタイルにあった住まい・仕事を探しましょう。



Step 5

引越しをする

引越し後に必要な手続きを確認しておきましょう。ご近所への挨拶はもちろん地元の行事やイベントにも積極的に参加し地域の人との繋がりをもちましょう。



田舎暮らしするのって思ったより大変そう…
誰かサポートしてくれないかな…



南越前町は
引越し前の情報提供はもちろん
引越し後も全力でサポートします!!



南越前町ってどんなところ？

人口

10,881 人

※2017年12月1日現在

世帯数

3,486 世帯

※2017年12月1日現在

面積

343.69 km²

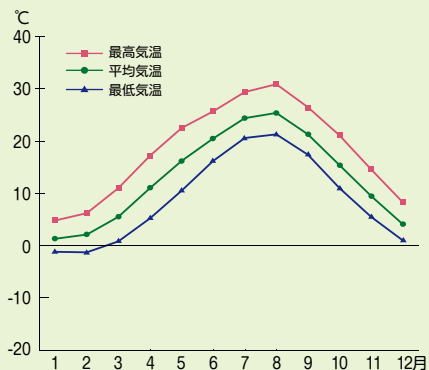
※面積の約92%は山林

福井県のほぼ中央に位置し、北は福井平野につながり、東は岐阜県、南は滋賀県、西は日本海に接しています。町のほぼ中央を日野川が流れ、上流は豊かな森林に恵まれた山々、下流は整備された田園地帯が広がっています。春夏秋冬の装いを変化させ、様々な表情を見せる南越前町は四季を通じて自然の豊かさを実感できるまちです。



お天気事情

平野部、山間部、海岸部で気候が異なります。平野部は内陸型で比較的温かく、山間部は寒暖の差が激しく、多雪地帯です。一方海岸部では、対馬海流の影響により温暖な気候で、積雪量はほとんどありません。



※気象庁データより作成
※今庄気象観測所 2007～2016年の平均値

交通事情

JR 北陸本線、路線バス、コミュニティバスが運行。北陸自動車道の今庄IC、南条SIC、南条SAが設置され便利です。



インターネット事情

町内全域でケーブルテレビ光インターネットが利用可能。動画もサクサク動きます。



データで見る南越前町



持ち家世帯率 **92.9%**

※全国 61.2% (平成27年国勢調査より)



共働き率 **59.2%**

※全国 47.6% (平成27年国勢調査より)



待機児童 **0** 人



南越前町はこんな人にオススメ

✓ 自然に囲まれた生活はしたいけど不便な暮らしは嫌な人



✓ スキー、ダイビング、ハイキングなどアウトドアが好きな人



✓ 山や海や里が好きな人



✓ 広い一軒家に住みたい人



✓ 子育てをしながら働きたい人



✓ 車の運転が好きな人



✓ 雪のある生活がしたい人



住まい

一軒家を取得しやすいまちです。



宅地分譲地

町の分譲地は次のとおりです。

募集中の分譲地

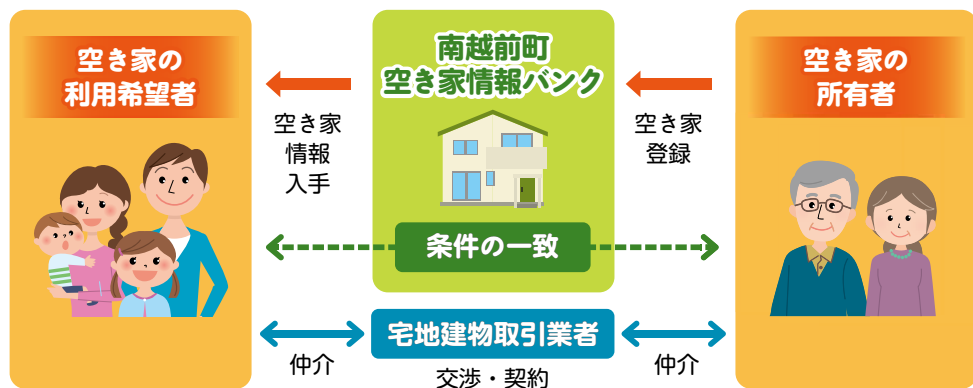
- かひるニュータウン
- 栄団地
- 桜団地
- 王子根団地
- 丸山団地

※平成 29 年 12 月現在



空き家情報バンク

空き家情報バンクとは空き家を「売りたい」「貸したい」と考えている所有者と、「買いたい」「借りたい」と考えている利用希望者とを結ぶ制度です。



仕事

農林水産業が盛んです。



農業

(内陸部) 稲作を中心に「花はす」や「そば」などが栽培されています。

(海岸部) 「梅」や「水仙」が栽培されています。



林業

「杉」や「ヒノキ」が生産されています。



水産業

定置網漁業が中心です。



Point

住まいや仕事に関する補助制度も多数あります。詳細は移住相談窓口にお問い合わせいただくか、南越前町HP (<http://www.town.minamiechizen.lg.jp>) をご覧ください。

移住相談窓口

南越前町観光まちづくり課

TEL 0778-47-8013 Mail kanmachi@town.minamiechizen.lg.jp
〒919-0292 福井県南条郡南越前町東大道29-1 開庁時間 8:30~17:15 (土日祝・年末年始は除く)

子育て

家族の将来を考えたとき、安心して子育てできる環境は重要な条件。
南越前町は子育て支援だけでなく、育児に関することや子どもの発育などの不安や悩みを気軽に相談できる、子育てに優しいまちです。

子育て支援センター

●子育て支援センター：3箇所

ゆっくり遊べるアットホームな雰囲気の施設。日頃の悩みや不安に親身に相談に乗ってくれます。



小・中学校

●小学校：4校
●中学校：3校

先生1人あたりの児童生徒数が少なく、1人ひとりの子どもをきめ細かくサポートしてくれるので学力も体力も全国トップクラスです。



今庄小学校は南越前町産スギを建築資材としてたくさん使用しており、自然美あふれる校舎でのびのびと学ぶことができます。



こども園・保育園・保育所／児童館

●こども園・保育園・保育所：4箇所
●児童館：4箇所

共働き率が高いため、保育面でのサポートは充実。安心して子どもを預けられます。

児童館では「放課後児童クラブ」を実施。児童館を利用しながら宿題や遊びなど規則正しい生活習慣を身につけることができます。



待機児童

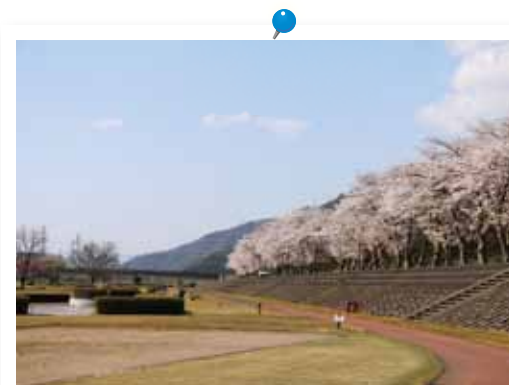
0人



公園

●レインボーパーク南条
●花はす公園
●ふれあいシーサイドパーク など

山や海や川沿いにあるので、身近に自然を感じながら思いっきり遊べます。



レジャー・イベント

南越前町は「山・海・里」とそれぞれ特徴のある3つのエリアに分かれています。各エリアごとに特徴を活かしたレジャー・イベントがあり、楽しく休日を過ごすことができます。



エリア別紹介



山エリア

本格的な田舎暮らしがしたいなら



今庄365温泉 やすらぎ



今庄365スキー場



板取宿



今庄宿



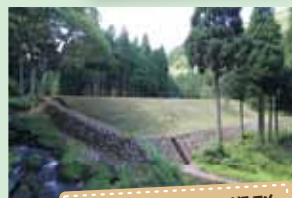
今庄そばまつり



リトリートたくら



そば道場



アカタン砂防堰堤群



夜叉ヶ池



街道浪漫・今庄宿

海エリア

海を身近に感じながら暮らしたいなら



河野海水浴場



河野夏まつり



河野北前船主通り



南越前ダイビングパーク



河野シーサイド温泉 ゆうばえ



河野うめまつり



水仙まつり荒波フェスタ



河野キャンプ場 めたかの学校



里エリア

里の雰囲気を感じたいなら



花はす温泉 そまやま



花はす公園



花はす早朝マラソン



南条駅



ウォーターランド南条



ハイキング



妙泰寺



鮎釣り



南条SA



南条文化会館



先輩移住者の声

米農家 山田 康二さん・高嶋 克弥さん
愛知・奈良▶南越前町 (2012・2004年より在住)



南越前町には農業研修や紹介など縁あって移住しました。この町は田舎にしては交通の便が良く、遠方に出掛けるにも実家に帰るにもあまり苦勞しないのでいいですね。比較的住みやすい田舎だと思うので、もっと若い人たちに来てもらって農業仲間を増やしていきたいです。



漁師 杉田 勇氣さん・木村 貴臣さん・林 博史さん
兵庫・京都・愛知▶南越前町 (2015年より在住)



僕は2年前に漁師の仕事がしたくて、南越前町にきました。この町は海がキレイでとても気に入っています。住民の方も僕らをよそ者扱いすることなく受け入れてくれ、すぐに溶け込むことができました。



花農家 野村 直樹さん
大阪▶南越前町 (2016年より在住)



小さい時から南越前町の祖父母の家によく農業を手伝いに来ていました。そこで見た祖父母の「花を通じての住民との繋がり」がこの町に行こうと思ったキッカケでした。南越

前町は様々な面で農家になりやすい環境なので、ぜひ南越前町に来てもらって一緒にチャレンジしていきたいですね。



地域おこし協力隊 中谷 翔さん
京都▶南越前町 (2016年より在住)



プロフィール

京都府京都市出身。
大学卒業後旅行会社や宿泊施設に勤めた後、2016年4月より南越前町地域おこし協力隊として活動中。

Q.南越前町に移住した理由は？

「地方に関わって仕事をしたい」と思い、地域おこし協力隊の募集を探していたところ、南越前町に出会いました。担当者と話をする中で、色々なことにチャレンジさせてもらえそうな町だと感じ、移住を決意しました。

Q.これからの夢・目標は？

地域おこし協力隊の活動で、ゲストハウスの開業準備をしています。開業後は地域の方に多く関わっていただけるようなゲストハウス運営を頑張っていきたいです。また南越前町には他には負けない産業があるので、これをテーマに新しいビジネスを仕掛けていきたいと考えています。



Q.南越前町の魅力は？

町内を南北に縦断する鉄道と高速道路があることに加え、一般道も整備されていて割と交通の便が良い田舎だと思います。「ザ・田舎」といった里山集落が残っている反面、海沿い集落やスーパーなどに徒歩で行ける集落もあり、それぞれの希望の住まいが見つけれられる町だと感じています。関西から友人が来た時には「思ったより近いね」と言われるほど、都会からも遠くなく程よい田舎だと思います。



Q.これから来る移住者にアドバイスは？

「地方移住」と言っても、地域により田舎レベルや県民性や気候がかなり異なります。自分が望む田舎レベルを整理してみることをお勧めします。私の場合は「ある程度の品ぞろえがあるスーパーが車で45分以内」が一つの目安でした。

住んでみたい地域の候補が出てきたら、一番大変な季節（雪国なら冬・南国なら夏など）に滞在してみてください。移住してから「こんなはずじゃなかった!」というミスマッチを防ぐことができると思います。

移住体験

南越前町では年間を通じて田舎暮らしを体験できます。



春

夏

梅収穫体験



和歌山県のイメージが強い梅ですが、実は福井県でも「福井梅」として梅を作っています。そして南越前町で生まれたのが樹上完熟の梅「黄金の梅」[®]。梅が熟す6月末頃には甘い香りが漂う梅園で梅の収穫体験ができます。

野菜栽培体験



ビニールハウスでの野菜栽培体験。春から秋にかけては、トマト・キュウリをメインに、秋はほうれん草や小松菜など葉物野菜を栽培しています。雪がある時期以外は体験可能です。

花卉収穫体験



大阪から移住した農家が営む花卉農園。菊を中心とした和花を生産しており、様々な花の収穫体験ができます。収穫した花は鑑賞だけでなく、ドライフラワーや押し花レジンといったフラワーアレンジもできます。

野草茶・布わらじ体験



旧玉村邸活用プロジェクト

今庄宿にある空き家を改修したゲストハウスを開業予定（2018年度）。安価な宿泊施設で自炊も可能。地域の食などに触れ、実際の生活をイメージしながら移住を検討してもらうこともできる施設になります。現在はこのページ内で紹介している体験を含めた「地域実地体験 Local-Practice」をはじめ、地域を感じていただける各種イベントを実施しており、開業後は体験と宿泊がセットになったプランも予定しています。

(仮)ゲストハウス玉村屋



花はす収穫体験



特産品の一つである「花はす」。仏教の花として主にお盆期間に出荷されます。南越前町では夜明けから始まる収穫・仕分け作業を体験することができます。田んぼでの泥の感触を感じながらの作業は貴重な体験です。

日本酒仕込み体験



日本の神事に欠かせない「酒」。今庄宿には4つの酒蔵があります。繊細な作業のため、仕込み中の酒蔵には見学ですら入ることは通常できませんが、南越前町では見学だけではなく作業を体験することができます。



漁業体験



つるし柿生産体験



渋柿はそのままでは食べられず、渋みを抜く知恵が全国各地にあります。南越前町では、渋柿を燻製することで、渋みを抜いていきます。柿収穫→皮むき→燻作業とできあがりまでつるし柿作りを一通り体験できます。

梅剪定体験



梅の生産には欠かせない枝の剪定。翌年の木の様子を想像しながらの作業はまさに職人技。経験豊かな農家でも慎重になる剪定作業を体験することができます。

冬

秋

買い物は？病院は？
暮らしに必要な施設を
チェック！



くらし マップ

- コンビニエンスストア
- ドラッグストア
- ホームセンター
- スーパーマーケット
- 分譲地
- 医療機関
- こども園/保育園/保育所/
児童館/子育て支援センター
- 小・中学校
- 図書館



スーパーが2軒、コンビニが6軒、ドラッグストア、ホームセンターが1軒あり、生活用品については町内で調達できます。

また医療機関も8箇所あり、日々の生活での利便性を確保できています。



南越前町は

自然環境に恵まれながらも
交通の便が良く買い物もしやすい

程よく便利な

ちょうどいい田舎

なんだね~!!

さっそく南越前町に
相談しに行こう!!



移住相談窓口

南越前町役場観光まちづくり課

〒919-0292 福井県南条郡南越前町東大道29-1

TEL 0778-47-8013

Mail kanmachi@town.minamiechizen.lg.jp

開庁時間 8:30~17:15 (土日祝・年末年始は除く)



私がサポートします!!

移住・定住支援担当者紹介



かど た かず や
門田 和也

プロフィール

埼玉県さいたま市出身。田舎暮らしに憧れ、
地域おこし協力隊として2017年5月に南越前
町へ移住。趣味はお風呂巡り。

移住者なりの視点を活かし、
移住者が安心できるサポートを目指します!

実は聞きたいコト! 移住担当者に聞いてみました!



Q ご近所付き合いはどのなの?

集落によっても異なりますが、都市部にいた頃よりは付き合いが密ではあります。ただ、他の家の子どもでも近所の人が声をかけてくれるなど地域全体で子育てや見守りをしてくれるような環境があったり、知りたい事があれば詳しい人をすぐに紹介してくれたりとメリットもたくさんあります。

Q 田舎は物価が安かってよく聞くけど実際はどのなの?

スーパーやホームセンターなどで揃う一般的な生活用品は都会とそこまで変わりません。しかし、農産物の直売所などでは地のものや旬の野菜・魚が安く購入できます。また近所の人から野菜をもらうなど、思わぬところで支出が抑えられることもあります(笑)。

* * * * * このパンフレットは、市町村振興宝くじの収益金で制作されました。 * * * * *



ちょうどいい田舎

南越前町はどこへ行くにも便利です!

各方面へのアクセス

鉄道(JR)ご利用の場合

南越前町 南条駅	北陸本線(普通列車)	敦賀駅	北陸本線(特急しらさぎ)	米原駅	東海道新幹線(ひかり)	東京駅	約3時間30分
	北陸本線(普通列車)	敦賀駅	北陸本線・湖西線・東海道本線(特急サンダーバード)			大阪駅	約2時間
	北陸本線(普通列車)	敦賀駅	北陸本線・東海道本線(特急しらさぎ)			名古屋駅	約2時間

自動車(高速道路)ご利用の場合

南越前町 今庄IC	北陸自動車道	米原JCT	名神・東名高速道路	東京IC	約5時間
	北陸自動車道	米原JCT	名神高速道路	吹田IC	約2時間
	北陸自動車道	米原JCT	名神・東名高速道路	名古屋IC	約1時間40分

